

# Опасные места

# Чем может быть опасен балкон?





**Нельзя свешиваться через перила,  
устраивать на балконе разные  
подвижные игры.**

# Чем опасен подоконник?





**Не сиди и не лежи  
на подоконнике,  
не вставай  
на него.**

# Чем может быть опасен лифт?



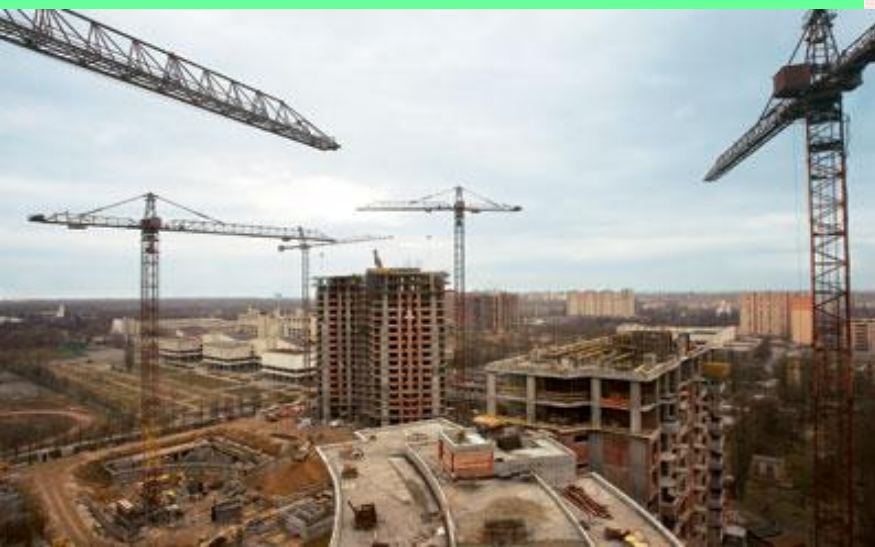
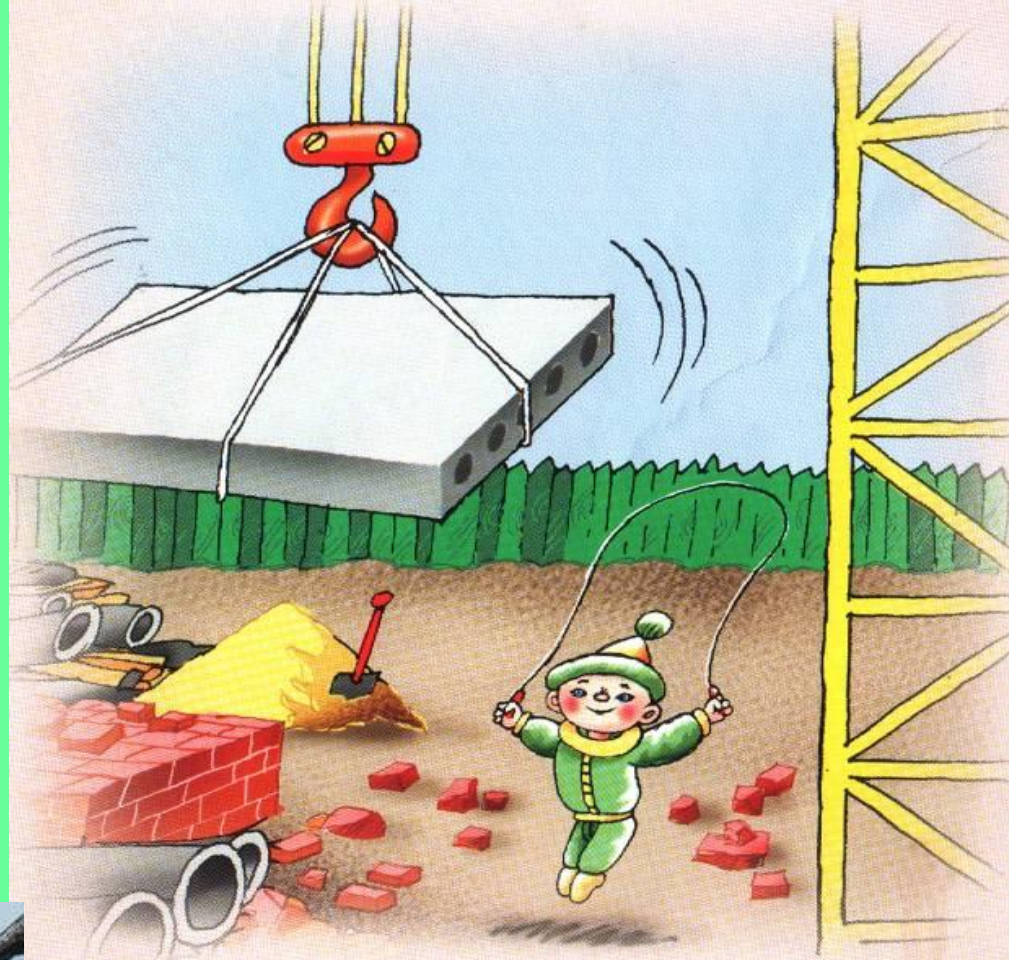


**Перед тем как войти в лифт, посмотри под ноги, тут ли cabina.  
Никогда не входи в лифт с незнакомым человеком.  
Не прыгай и не играй в кабине лифта, от этого лифт может остановиться.  
Нельзя ничего поджигать в лифте.  
Не пользуйся лифтом во время пожара, он может внезапно остановиться и наполниться удушающим дымом.  
При пожаре спускайся только по лестнице.**

# Почему играть на стройплощадке – опасно?







**Не играй на стройплощадках.  
Глубокие ямы, бетонные  
плиты, кирпичи, трубы,  
различные строительные  
материалы таят в себе  
опасности.**

# Чем может быть опасна трансформаторная будка?



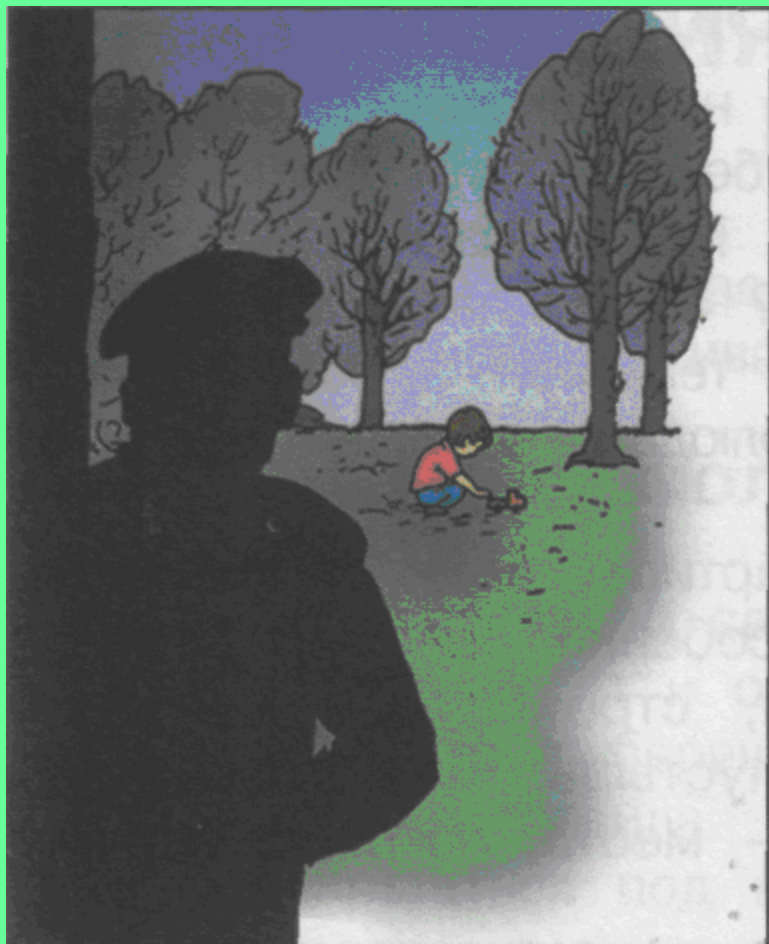


**Не заглядывай  
в трансформаторную  
будку. Там очень  
высокое напряжение,  
оно может быть  
смертельно опасно.**



# Чем опасны пустыри, парки, леса?





**Будь осторожен в парке,  
на пустыре, в лесу: не  
ходи в такие места один.  
Здесь тебя могут  
подстеречь преступники.**



# Чем опасны тротуары, горки, реки и пруды, покрытые льдом?





**Без сопровождения взрослых не выходи на лёд. Это опасно! Будь осторожен на обледеневшем тротуаре. С ледяной горки не катайся на ногах!**

# Подумай!







# Безопасно ли гулять по крышам?



**Чем опасны  
чердаки  
и подвалы?**






**Чем опасен  
открытый люк на  
тротуаре?**

**Всегда ли безопасны  
качели во дворе?**





**Узнай и назови место,  
опасно ли оно?**

**Какие правила  
безопасности  
нарушили дети?**

